

TEW-421PC/TEW-423PI

54Mbps 802.11g Wireless PC Card/54Mbps 802.11g PCI Adapter
Quick Installation Guide

Guide d'installation rapide pour le
Carte PC Sans Fil 54Mbps 802.11g/Adaptateur PCI Sans Fil 54Mbps 802.11g

Anleitung zur Schnellinstallation des
54Mbit 802.11g Wireless PC Card/54Mbit 802.11g PCI Adapter

Guía de Instalación Rápida para
Tarjeta PC Wireless de 54Mbps 802.11g/Adaptador PCI de 54Mbps 802.11g

Version 08.11.04



TRENDnet[®]
TRENDware, USA
What's Next in Networking

Table of Contents

Français	1
1. Préparation de l'installation	1
2. Installation de l'utilitaire de configuration sans fil	2
3. Installation du matériel	3
4. Installation des pilotes	4
5. Configuration sans fil	14
Troubleshooting	17

1. Préparation de l'installation

Vérification du contenu de l'emballage

Veuillez vérifier la présence des éléments suivants dans la boîte :

TEW-421PC



TEW-423PI



Vérification de l'équipement

Avant d'installer la carte PCI ou la carte PC, vous devez disposer :

1. D'un ordinateur équipé d'une CardBus 32 bits (TEW-421PC) ou d'un emplacement PCI (TEW-423PI)
2. D'un processeur de 300 MHz et de 32 MB de mémoire (recommandé)
3. D'un lecteur de CD-ROM
4. D'un contrôleur de CardBus (uniquement pour le TEW-421PC) correctement installé
5. D'un point d'accès 802.11g (pour le mode infrastructure) ou d'un autre adaptateur 802.11g sans fil (pour le mode réseau Ad-Hoc/Peer-to-Peer)

Important ! N'INSTALLEZ PAS l'adaptateur PCI ou la carte PC dans l'ordinateur avant qu'on ne vous le demande. Veuillez suivre les instructions du paragraphe 2 avant d'installer l'adaptateur dans votre ordinateur.

2. Installation de l'utilitaire de configuration sans fil

Windows 98SE/ME/2000/XP

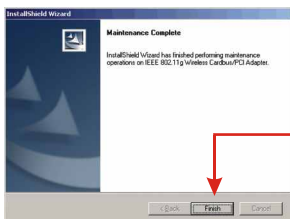
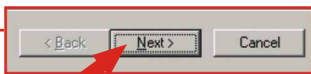
1. Insérez le CD-ROM TEW-421PC/423PI dans le lecteur de votre ordinateur; la fenêtre avec le menu d'installation s'affichera automatiquement. Si la fenêtre ne s'affiche pas automatiquement, cliquez sur **Start (Démarrer)**, sur **Run (Exécuter)** et tapez E:\Autorun.exe dans le champ de texte. Cliquez sur **OK** pour débiter l'installation.

Remarque: Remplacez « E » dans « E:\Autorun.exe » par la lettre correspondant à votre lecteur de CD-ROM)

2. Dans le menu d'installation, cliquez sur **Install Utility (Installer l'utilitaire)**.



3. Suivez les instructions de l'assistant d'installation pour installer l'utilitaire de configuration.



3. Installation du matériel

Si vous installez le carte PC sans fil 421PC :

Ne poursuivez qu'après avoir terminé les étapes reprises au paragraphe 2

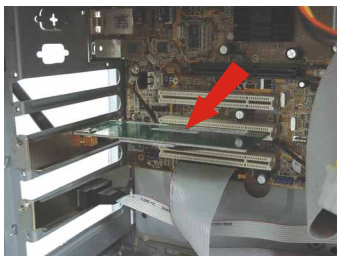
1. Eteignez votre ordinateur.
2. Insérez fermement la carte PC dans le logement pour carte PC de votre notebook.
Seule l'extrémité en plastique doit dépasser du logement.
3. Redémarrez votre ordinateur.



Si vous installez le carte PCI sans fil 423 PI :

Ne poursuivez qu'après avoir terminé les étapes reprises au paragraphe 2

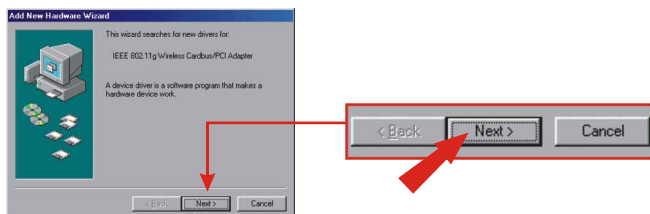
1. Eteignez votre ordinateur.
2. Ouvrez le boîtier de votre ordinateur pour trouver la carte mère et les logements pour extensions. (Veuillez consulter le manuel de l'utilisateur de votre ordinateur si vous avez besoin d'aide pour ouvrir le boîtier)
3. Introduisez la carte sans fil dans l'un des logements libres de la carte mère. Appuyez fermement et uniformément sur la carte jusqu'à ce qu'elle se mette en place.
4. Vissez le support métallique de la carte PCI sur votre boîtier avec une vis standard.
Fixez l'antenne fournie à la prise située à l'arrière de votre carte.
5. Fermez le boîtier de votre ordinateur et redémarrez ce dernier.



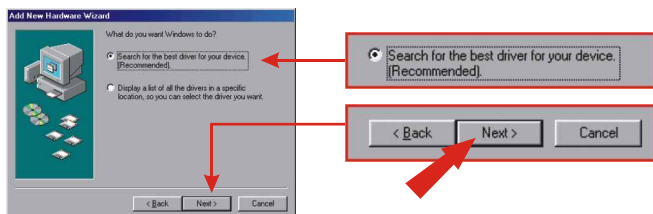
4. Installation des pilotes

Windows 98SE/ME

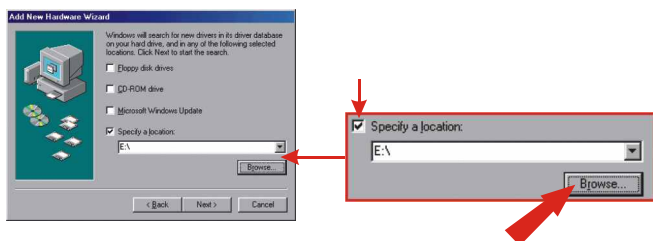
1. Une fois votre ordinateur redémarré, « Add New Hardware Wizard » (Assistant Ajout nouveau matériel détecté) s'affichera. Cliquez sur **Next (Suivant)**.



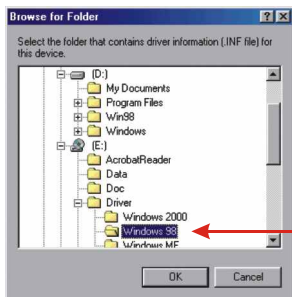
2. Sélectionnez Search for the best driver for your device (Rechercher le meilleur pilote pour votre périphérique) et cliquez sur **Next (Suivant)**.



3. Sélectionnez Specify a location (Indiquer un emplacement) et cliquez sur **Browse (Parcourir)**.



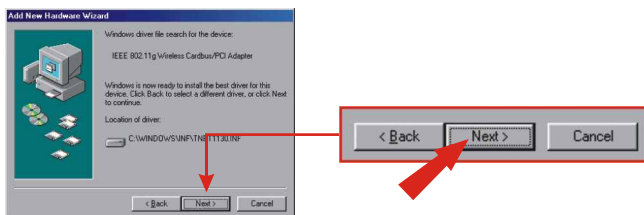
4. Si le CD-ROM TEW-421PC/423PI ne se trouve pas dans votre lecteur de CD-ROM, insérez-le. Dans la fenêtre « Browse for Folder » (Recherche de fichier) qui est apparue, double-cliquez sur l'icône du lecteur de CD-ROM contenant le CD TEW-421PC/423PI.
5. Double-cliquez sur le dossier Driver du CD-ROM TEW-421PC/423PI, double-cliquez sur le fichier **Windows 98/Windows ME** et cliquez ensuite sur **OK**.



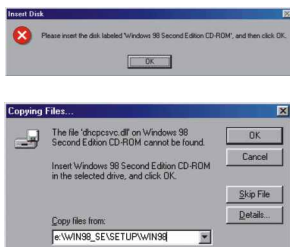
6. Cliquez sur **Next (Suivant)** dans l'écran suivant.



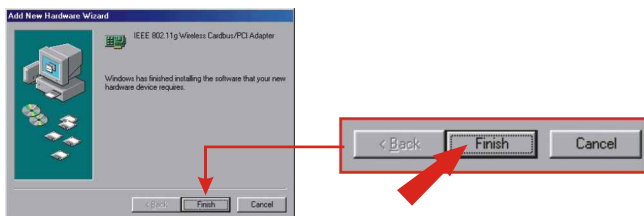
7. Cliquez ensuite à nouveau sur **Next (Suivant)**.



Remarque: Il se peut que vous soyez invité à insérer le CD-ROM Windows 98/Windows ME. Si tel est le cas, insérez votre CD-ROM Windows 98/Windows ME et suivez les messages sur l'écran.

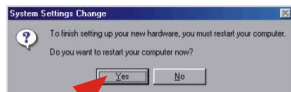


8. Un message apparaîtra pour vous informer que Windows a installé le logiciel nécessaire. Cliquez sur **Finish (Terminer)**.

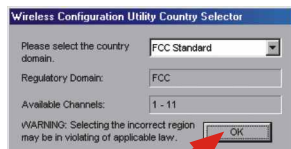


9. Windows vous demandera si vous souhaitez redémarrer votre ordinateur. Cliquez sur **Yes (Oui)**.

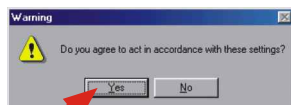
Remarque: Si ce message n'apparaît pas, vous devez redémarrer votre ordinateur manuellement.



10. Une fois votre ordinateur redémarré, le « Wireless Configuration Utility Country Selector » (Utilitaire de sélection de pays pour la configuration sans fil) s'affichera automatiquement. Sélectionnez le pays le mieux adapté à la région où vous prévoyez d'utiliser votre carte sans fil. (Par défaut : Norme FCC (USA)) Cliquez sur **OK**.



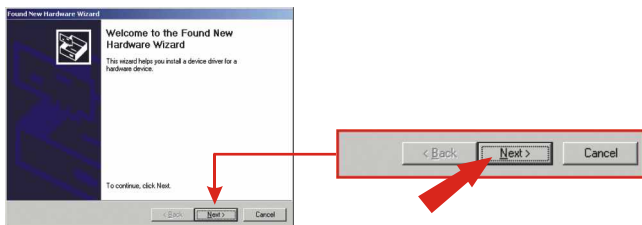
11. Un message d'avertissement s'affichera. Cliquez sur **Yes (Oui)**.



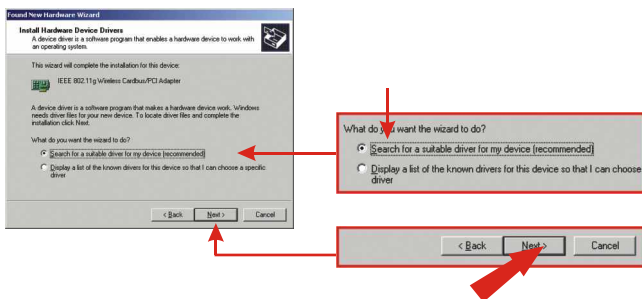
12. Poursuivez avec le Paragraphe 5 de ce Guide d'installation rapide pour continuer la configuration de votre carte sans fil.

Windows 2000

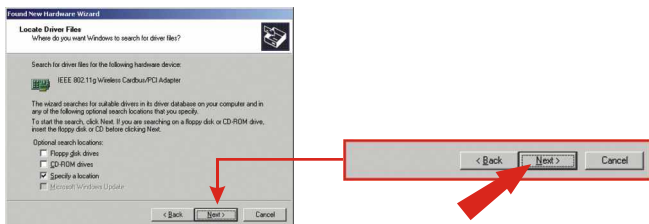
1. Une fois votre ordinateur redémarré, la fenêtre Found New Hardware Wizard (Assistant nouveau matériel détecté) s'affichera. Cliquez sur **Next (Suivant)**.



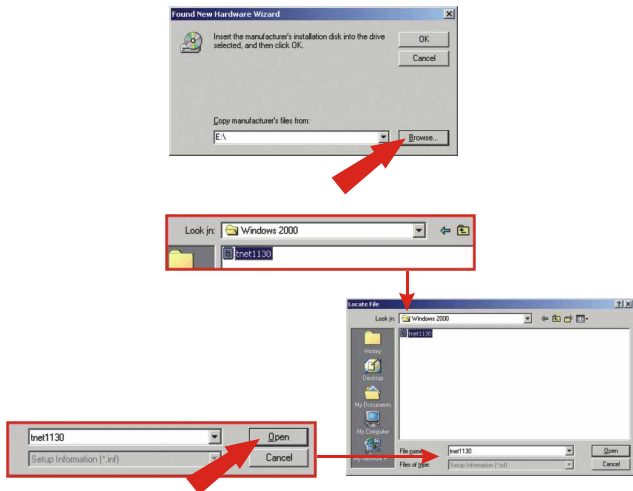
2. Vérifiez que **Search for a suitable driver for my device (Rechercher un pilote approprié pour mon périphérique)** est bien coché et que le CD-ROM de la carte TEW-421PC/423PI est bien présent dans le lecteur. Cliquez ensuite sur **Next (Suivant)**.



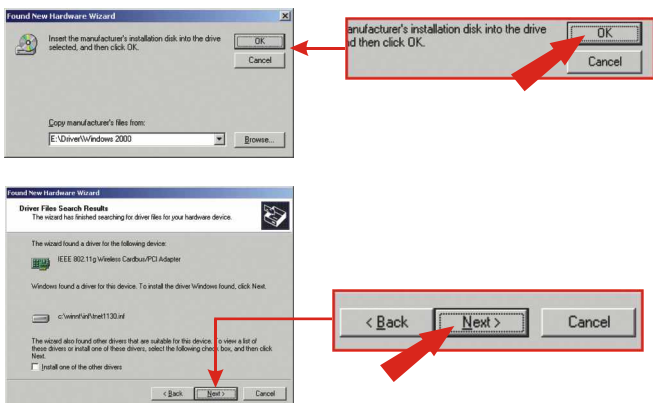
3. Sur l'écran suivant, sélectionnez **Specify a location (Indiquer un emplacement)** et cliquez sur **Next (Suivant)**.



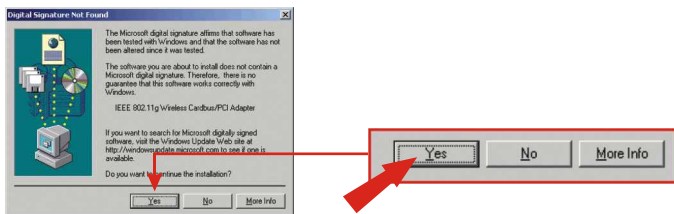
4. Cliquez sur le bouton **Browse (Parcourir)** dans la fenêtre qui s'affiche. Double-cliquez sur le lecteur de CD-ROM, sur Driver (Pilote) et ensuite sur Windows 2000. Dans le fichier Windows 2000, sélectionnez « **inet1130** » et cliquez sur **Open (Ouvrir)**.



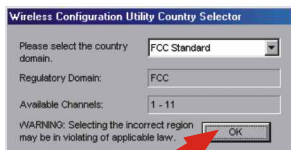
5. Cliquez sur **OK**. Lorsque l'assistant a trouvé le bon pilote, cliquez sur **Next (Suivant)**.



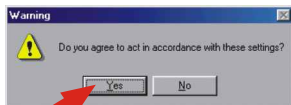
6. Un message vous indiquera que le pilote que vous êtes sur le point d'installer ne contient pas de signature numérique et vous demandera si vous souhaitez continuer l'installation. Cliquez sur **Yes (Oui)**.



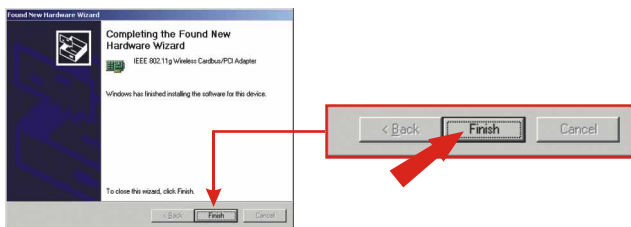
7. Le « Wireless Configuration Utility Country Selector » (Utilitaire de sélection de pays pour la configuration sans fil) s'affichera automatiquement. Sélectionnez le pays le mieux adapté à la région où vous prévoyez d'utiliser votre carte sans fil. (Par défaut : Norme FCC (USA)) Cliquez sur **OK**.



8. Un message d'avertissement s'affichera. Cliquez sur **Yes (Oui)**.



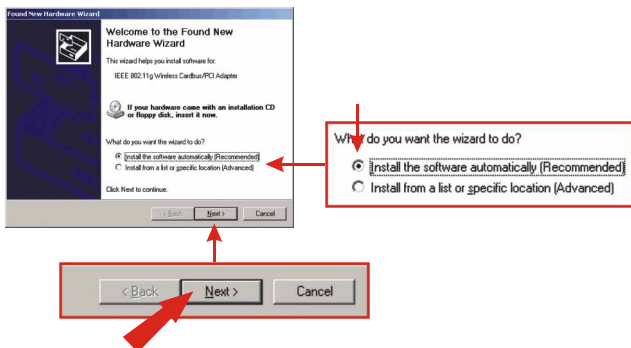
9. L'assistant nouveau matériel détecté vous indiquera que l'installation du logiciel de votre nouveau périphérique est terminée. Cliquez sur **Finish (Terminer)**.



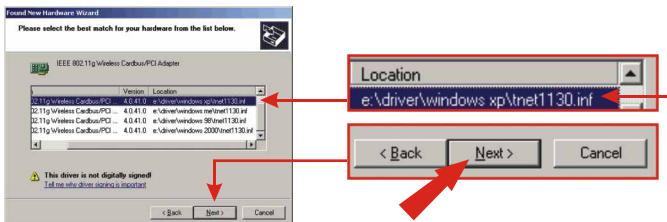
10. Poursuivez avec le Paragraphe 5 de ce Guide d'installation rapide pour continuer la configuration de votre carte sans fil.

Windows XP

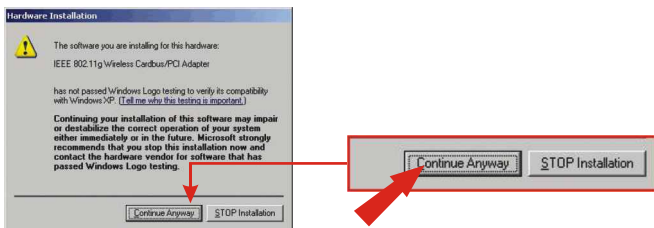
1. Une fois votre ordinateur redémarré, la fenêtre **Found New Hardware Wizard (Assistant nouveau matériel détecté)** s'affichera. Vérifiez que **Install the software automatically (Installer le logiciel automatiquement)** est bien coché et que le CD-ROM de la carte TEW-421PC/423PI est bien présent dans le lecteur. Cliquez ensuite sur **Next (Suivant)**.



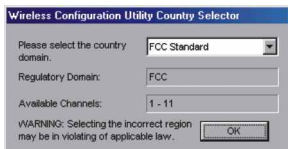
2. Lorsque vous êtes invité à choisir un pilote dans une liste de pilotes compatibles, choisissez celui situé dans le répertoire Windows XP du CD-ROM de la carte TEW-421PC/423PI et cliquez sur **Next (Suivant)**.



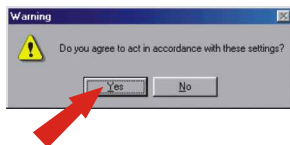
3. Un message d'avertissement vous indiquera que le périphérique que vous installez n'a pas encore été certifié compatible Windows XP. Cliquez sur **Continue Anyway (Continuer malgré tout)**.



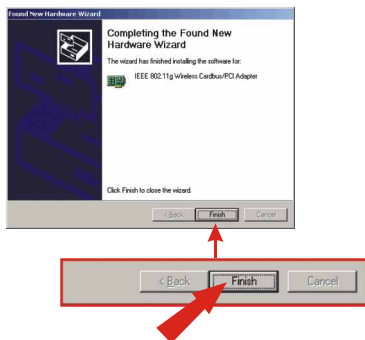
4. Le « Wireless Configuration Utility Country Selector » (Utilitaire de sélection de pays pour la configuration sans fil) s'affichera automatiquement. Sélectionnez le pays le mieux adapté à la région où vous prévoyez d'utiliser votre carte sans fil. (Par défaut : Norme FCC (USA)) Cliquez sur **OK**.



5. Un message d'avertissement s'affichera. Cliquez sur **Yes (Oui)**.



6. L'Assistant nouveau matériel détecté vous indiquera que l'installation du logiciel de votre cardbus/Adaptateur PCI sans fil IEEE 802.11b est terminée. Cliquez sur **Finish (Terminer)**.



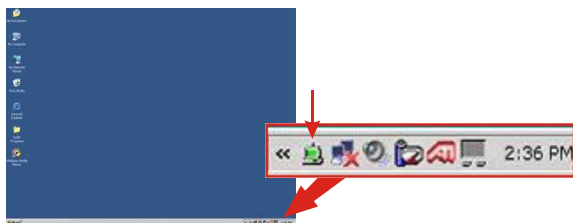
7. Poursuivez avec le Paragraphe 5 de ce Guide d'installation rapide pour continuer la configuration de votre carte sans fil.

Remarque: Certains pays peuvent avoir des domaines différents de ceux repris dans le tableau ci-dessus. Il est de la responsabilité de l'utilisateur de s'assurer que la configuration du canal sans fil respecte les normes légales de ces pays.

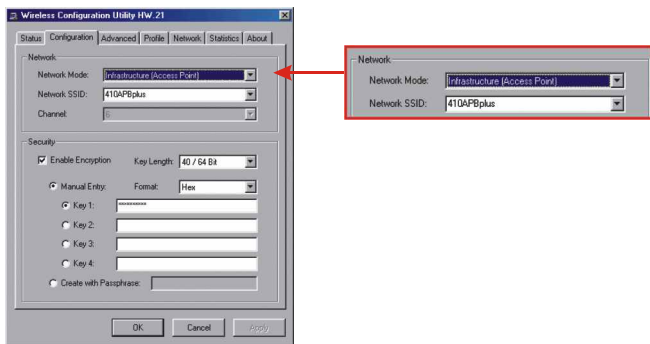
5. Configuration sans fil

Mode infrastructure (branchement d'un PC vers le Point d'accès)

1. Double-cliquez sur l'icône de l'ordinateur sans fil de votre barre d'état système (à côté de l'horloge, dans le coin inférieur droit de votre écran).

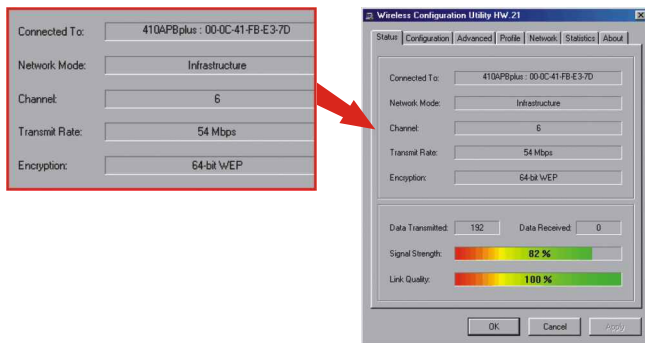


2. Cliquez sur l'onglet **Configuration**. Sélectionnez le mode réseau **Infrastructure (Access Point / Point d'accès)**



3. Choisissez un SSID réseau qui corresponde au SSID de votre Point d'accès. (Si vous n'êtes pas certain du SSID de votre Point d'accès, consultez les paramètres de ce dernier). Cliquez sur **Apply (Appliquer)**.

4. Cliquez sur l'onglet **Status (Etat)** ; si vous voyez les informations de la connexion, vous avez terminé la configuration sans fil de votre carte.

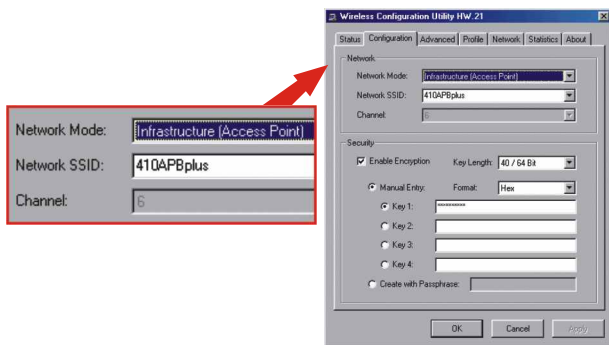


Mode Ad-Hoc (branchement de PC à PC) :

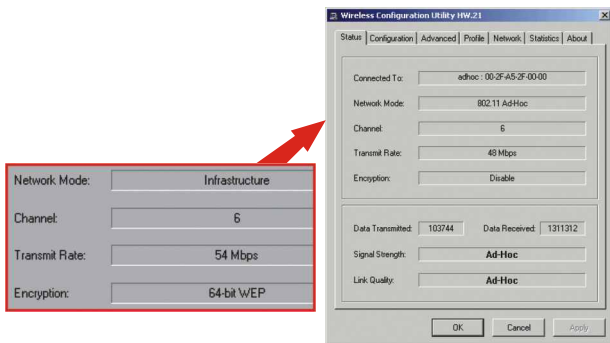
1. Double-cliquez sur l'icône de l'ordinateur sans fil de votre barre d'état système (à côté de l'horloge, dans le coin inférieur droit de votre écran).



2. Cliquez sur l'onglet **Configuration**. Sélectionnez le mode réseau **802.11 Ad-Hoc (Computer to Computer)**.



3. Choisissez un SSID réseau qui corresponde au SSID de la carte sans fil à laquelle vous vous branchez. (Si vous n'êtes pas certain du SSID de votre autre carte sans fil, consultez les paramètres de cette dernière).
4. Etant donné que vous configurez un réseau Ad-Hoc, vous devez sélectionner un canal. Nous recommandons de sélectionner un canal entre 1 et 6. Cliquez sur **Apply (Appliquer)**.
5. Cliquez sur l'onglet **Status (Etat)** ; si vous voyez les informations de la connexion, vous avez terminé la configuration sans fil de votre carte.



Votre adaptateur réseau sans fil est à présent configuré et prêt à l'emploi !

6. Troubleshooting

For help with advanced features such as URL Filtering, Access Control and Virtual Server settings, please refer to your User's Guide CD-ROM.

Q1. I completed all the steps in the quick installation guide, but my card isn't connecting to my access point. What should I do?

A1. You should first verify that the Network SSID matches your wireless router or access point's SID. If they already match, you should check your TCP/IP properties to ensure that **Obtain an IP address automatically** is selected. Refer to your Windows User's Manual if you are unable to locate your TCP/IP properties.

Q2. Windows is unable to recognize my hardware. What should I do?

A2. Make sure your computer meets the minimum requirements as specified in Section 1 of this quick installation guide. Also, you must install the wireless configuration utility (as described in Section 2) BEFORE you physically install your network card. Lastly, you may consider moving the card to a different PCI/PC Card Slot.

Q3. I cannot open the wireless configuration utility. What should I do?

A3. Go to your device manager (control panel system) to make sure the adapter is installed properly. If you see a networking device with a yellow question mark or exclamation point, you will need to reinstall the device and/or the drivers.

If you still encounter problems, please refer to the User's Guide CD-ROM or contact technical support.

Contact Technical Support

Telephone: +1-310-626-6252
Fax: +1-310-626-6267
Website: www.TRENDNET.com
E-mail: support@trendware.com

Technical Support Hours

7:00AM ~ 6:00PM, Monday through Friday
Pacific Standard Time (except holidays)

TRENDnet[®]

TRENDware, USA

What's Next in Networking

Product Warranty Registration

Please take a moment to register your product online.
Go to TRENDware's website at <http://www.TRENDNET.com>

TRENDware International, Inc.

3135 Kashiwa Street

Torrance, CA 90505

<http://www.TRENDNET.com>